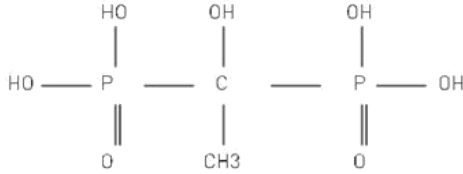


# NALKOL 012

AÇIK VE YARI AÇI SOĞUTMA SUYU SİSTEMLERİ KOROZYON VE SCALE (TAŞ) İNHİBİTÖRÜ

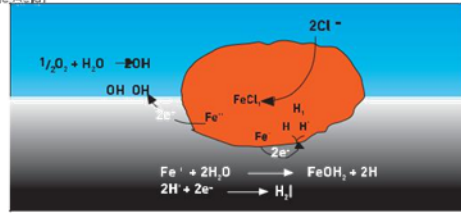


**NALKOL 012** serisi kompauntlar, dünya Cooling Water Treatment teknolojisinde teşkil eden organa fosfonat ve poliakrilat esaslı kimyasallar olup düşük ekonomi ile önemli başarılar sağlayan uygulanırlığa sahiptirler. **NALKOL 012** serisi kompauntlar, kompleks teşekkülü ile sertlik bağlayıcı özellikler gösterdikleri gibi disperse etme, kritikal büyümesini önleme ve çökelme hızını yavaşlatma gibi çok geniş niteliklere sahip olup, sistemin korozyon ve Scale (Taş) özelliklerine göre değişik kompozisyonlarda formüle edilmişlerdir. **NALKOL 012** serisine ait organa fosfonat ve polimer (poliakrilat türevleri) açık formülleri aşağıdaki gibi olup, çinko tuzları ve stabilizatörler ile takviye edilmişlerdir.



1- Hidroksleünlere [1,1 diphosphonic A.ç.]

2- Poliakrilat moleküller zincir kesiti



3- Sematik Korozyon oluşumu

## DOZLAMA MİKTARI TESPİTİ :

**NALKOL 012** Serisi, K,S,KS, ve SK türevlerine ait dozlama miktarları aşağıdaki tabloda belirtildiği gibidir.

Ryznar Stabilite İndeksi	Scale (Taş) İnhibitörleri		Korozyon İnhibitörleri	
	NALKOL 012 S	NALKOL 012 SK	NALKOL 012 K	NALKOL 012 KS
8,5 - 8,9	x	x	125	x
8,0 - 8,4	x	x	115	150
7,5 - 7,9	x	x	100	125
7,0 - 7,4	x	x	75	100
6,5 - 6,9	x	x	75	75
6,0 - 6,4	50	50	100	75
5,5 - 5,9	75	75	115	100
5,0 - 5,4	100	100	x	125
4,5 - 4,9	115	x	x	x
4,0 - 4,4	125	x	x	x

## DOZLAMA ŞEKLİ :

**NALKOL 012** Serisi, kompauntlar yukarıda belirtildiği gibi stabilite indeksine (RSI) bağlı olarak doz miktar önerilmekte ve sistem büyüklüğü firmamız yetkililerince tespit edildikten sonra koruma programına geçilmektedir. **NALKOL 012** Serisi ürünleri uygun dozaj pompası ile (uygun debide) soğutma kulesinden sisteme dozlanmalıdır. Dozaj pompası olmadığı halde manuel olarak dozlama yapmak uygundur.

## FİZİKSEL ÖZELLİKLERİ :

YOĞUNLUK (g/ml) : ~1.12  
GÖRÜNÜM : Berrak, sarımsı  
VİZKOZİTE (cps) : 0-15 (25°C)  
pH : 5.5 - 7

**AMBALAJ DURUMU** : 35 - 70 Kg. PVC Bidonlarda

**DEPOLAMA SÜRESİ** : 25 °C (Oda Sıcaklığında) 1 yıl  
**DEPOLAMA VE TAŞIMA** :

Ağzı kapalı şekilde orjinal bidonlarda 4-50°C sıcaklıkta depolanabilir. Orjinal ambalajında her türlü taşımaya uygundur.

## ÇEVRESEL ETKİLERİ TEDBİRLER VE ATIK BERTARAFI :

Kimyasal arıtıma uygundur. Ağır metal ve toksin maddeler içermez. Biyolojik bozunmaya uygundur. (Doğa şartlarında)

## ÖZEL TEHLİKELERİN NİTELİĞİ VE GÜVENLİK ÖNLEMLERİ :

A 25 yutulduğunda zehirlidir.

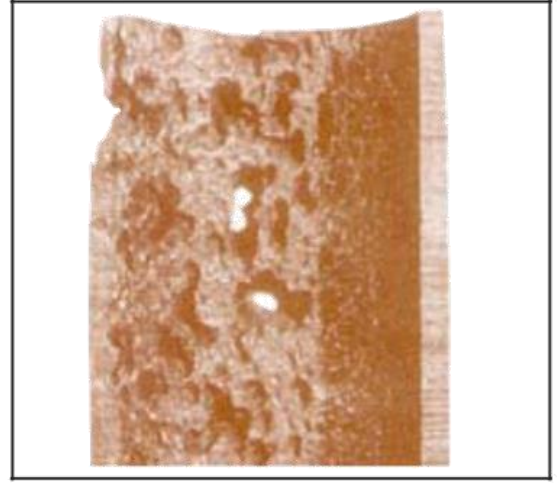
A 44 kendinizi iyi hissetmediğinizde doktora başvurunuz.

# NALKOL 012

AÇIK VE YARI AÇI SOĞUTMA SUYU SİSTEMLERİ KOROZYON VE SCALE (TAŞ) İNHİBİTÖRÜ



YÜZEYDE KALSİYUM KARBONAT DEPOSITİ



PİTTİNG KOROZYON



TİPİK MAZGALLI SOĞUTMA KULESİ



A- KORUMA  
YAPILMAYAN  
SİSTEMDE

B- KORUMA  
YAPILAN  
SİSTEMDE

SOĞUTMA SUYU KOROZYON TEST KUPONLARI