

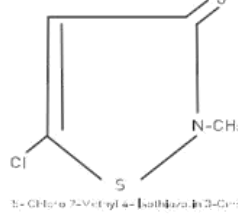
# NALKOL BİO WT

AÇIK VE YARI AÇIK SOĞUTMA SUYU MİKROBİOSİDİ



**NALKOL BİO WT** geniş spektrumlu biosid olup geniş pH aralığında ve düşük dozlama ekonomisiyle bütün dünyada uzun süredir uygulanmaktadır. Arka sayfadaki şlayn, yosun, bakteri ve mavi-yeşil bakteriler için değişik dozlama konsantrasyonlarında uygulanıp, kısa sürede sonuç alınmaktadır.

**NALKOL BİO WT**'nin açık formülü aşağıda verildiği gibi olup, stabil bir yapıdadır.



**NALKOL BİO WT** sadece sanayi suyu mikrobiositi olup yüzme havuzlarında ve içme sularında hiç bir şekilde kullanılmaz.

## DOZLAMA ŞEKLİ :

**NALKOL BİO WT** geniş spektrumlu biosid olma özelliğinden dolayı uzmanlarca tespit ve teşhis edilip uygun dozlama miktarı bulunur.

**NALKOL BİO WT** dozlaması genellikle haftada iki yada üç kez şok dozlama olarak sistem hacmi göz önüne alınarak uygulanır. Tercihen günlük blowdown **(BD)** kayıpları hesaplanarak günlük dozlamalar halinde de uygulanabilir.



İNORGANİK YÜZEYDE; BAKTERİ, ŞLAYN, MANTAR ve YOSUN GİBİ MİKROORGANİZMA KOLONİ OLUŞUMU

## FİZİKSEL ÖZELLİKLERİ :

YOĞUNLUK (g/ml)	: 1.1 (20°C)
GÖRÜNÜM	: Sarı - Yeşil
VİZKOZİTE (cps)	: 4 (20°C)
pH	: 4-7
ÇALIŞMA-ETKİ ARALIĞI (pH)	: 5.5 - 9.5

**AMBALAJ DURUMU** : 20-30-60 Kg. PVC Bidonlarda

**DEPOLAMA SÜRESİ** : 25 °C (Oda Sıcaklığında) 6 Ay

## DEPOLAMA VE TAŞIMA :

Ağız kapalı şekilde orjinal bidonlarda 4-50°C sıcaklıkta depolanabilir.Orjinal ambalajında her türlü taşımaya uygundur.

## ÇEVRESEL ETKİLERİ TEDBİRLER VE ATIK BERTARAFI :

Kimyasal arıtıma uygundur.Ağır metal ve toksin maddeler içermez.Biyolojik bozunmaya uygundur. (Doğa şartlarında)

## ÖZEL TEHLİKELERİN NİTELİĞİ VE GÜVENLİK ÖNLEMLERİ :

A 25 yutulduğunda zehirlidir.

A 44 kendinizi iyi hissetmediğinizde doktora başvurunuz.



**NAL - KON®**  
KİMYA SAN. VE TİC. A.Ş.

Telefon : (0212) 533 18 83 pbx

Faks : (0212) 523 39 26

web:www.nal-kon.com.tr



# NALKOL BİO WT

AÇIK VE YARI AÇIK SOĞUTMA SUYU MİKROBİSİDİ



## Sıyın İçin Uygulanacak Minimum NALKOL BİO WT Konsantrasyonu

ORGANİZMALAR	KOD No.	NALKOL BİO WT (ppm)
Aspergillus Foetidus	16878	560
Aspergillus Niger	9642	630
Aspergillus Oryzae	10196	350
Candida Albicans	11651	350
Chaetomium Globosum	6205	630
Cladocarpium Resinac	11274	350
Gliocladium Fimbriatum	QM7638	630
Lentinus Lepideus	12653	280
Gloeophyllum Trabeum	11539	420
Mucor Rouxii	R&HL5-83	350
Fenisillium Funiculosum	9644	350
Penicillium Variabile	USDA	140
Phoma Herbarum	12569	140
Aureobasidium Pullulans	9348	350
Rhizopus Stolonifer	10404	350
Rhodotorula Rubra	9449	140
Saccharomyces Cerevisiae	2601	140

## Yosunlar İçin Uygulanacak NALKOL BİO WT Konsantrasyonu

ORGANİZMALAR	NALKOL BİO WT (ppm)
CHLOROPHYTA (GREEN ALGAE)	
Chlorella Oleofaciens	8,4
Chlorella Pyrenoidosa	2,1
Scenedesmus Quadricauda	70
Selenastrum Capricornutum	17,5
Ulothrix Fimbriata	44,1
Ulothrix Acuminata	44,1

## Bakteriler İçin Uygulanacak NALKOL BİO WT Konsantrasyonu

ORGANİZMALAR	KOD No.	NALKOL BİO WT (ppm)
<b>GRAM - NEGATİVE</b>		
Achromobacter Parvulus	4335	140
Alcaligenes Faecalis	8450	140
Azotobacter Vinelandii	12837	350
Enterobacter Aerogenes	3906	350
Escherichia Coli	11229	560
Flavobacterium Suaveolens	958	630
Nitrobacter Agilis	14423	7
Proteus Vulgaris	8427	350
Pseudomonas Aeruginosa	15442	350
Pseudomonas Cepacia	Gibraltar 165	52,5
Pseudomonas Fluorescens	13525	140
Pseudomonas Oloeverans	8062	350
Salmonella Typhosa	6539	350
Shigella Sonnei	9292	140
<b>GRAM - POSITIVE</b>		
Bacillus Cereus Vanmycoides	P&HL5	140
Bacillus Subtilis	R&HB2	140
Brevibacterium Ammoniaenes	6871	140
Cellulomonas Sp.	21399	420
Sarcina Lutea	9341	350
Staphylococcus Aureus	6538	140
Staphylococcus Lpidermidir	164	140
Streptomyces Aibus	3004	70

## Mavi-Yeşil Bakteriler İçin Uygulanacak NALKOL BİO WT Konsantrasyonu

ORGANİZMALAR	NALKOL BİO WT (ppm)
CYANOPHYTA / CYANOBACTERIA	
Anabaena Flos-Aquae	2,1
Nostoc Commune	8,4
Oscillatoria Prolifera	5,6
Phormidium Luridum	8,4
Synechococcus Leopoliensis	35
Schizothrix Calcicola	21,7
Scytonema Hofmanni	11,2
Calothrix Parienta	21,7
Microcystis Aeruginosa	11,2



**NAL - KON®**  
KİMYA SAN. VE TİC. A.Ş.

Telefon : (0212) 533 18 83 pbx  
Faks : (0212) 523 39 26  
web:www.nal-kon.com.tr

