

NALKOL 013 WEST

0-24 ATÜ BUHAR KAZANLARI TAŞLAMA VE KOROZYON ÖNLEYİCİ KOMPAUNT



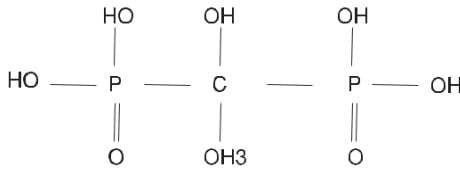
NALKOL 013 WEST (TAŞ VE KOROZYON AĞIRLI KLİ KOMPAUNT)

ÜRÜN FAYDALARI :

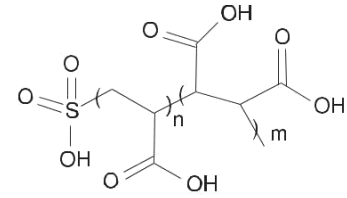
- Kazan içi ısı transfer yüzeylerinde taş oluşumunu önler.
- Boru ve diğer metal yüzeylerde korozyon ve aşınma zararlarını engeller.
- Düşük sıcaklıklarda hızlı bir şekilde oksijen bağlayarak elimine eder.
- Kullanım ve kontrolü kolaydır.

KULLANIM ALANI :

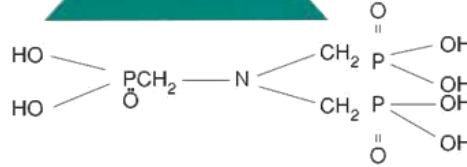
NALKOL 013 WEST buhar kazanlarında, taş oluşumunu ve korozyonu maksimum düzeyde önlemek için formüle edilmiştir. İç yüzeylerde (ısı alışveriş yüzeyleri) metal pasifizasyonu sağlar. NALKOL 013 WEST besi suyu olarak yumuşak suyun (1-10 °Fr) kullanıldığı kazan sistemlerinde kullanılır. Isı transfer yüzeylerinin temiz kalmasını sağlayarak, enerji kaybını engeller. Temizleme, bakım ve onarım masraflarını azaltır. Oksijen bağlama özelliği ile hava kaçaklarının olduğu zamanlarda ve degazör veriminin düştüğü zamanlarda da etkinliğini sürdürür. NALKOL 013 WEST uçucu değildir. Besi suyu olarak demineralize suyun kullanıldığı kazanlarda tavsiye edilmemektedir. NALKOL 013 WEST için tavsiye edilen max. basınç 30 Bar'dır.



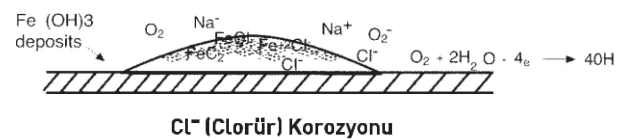
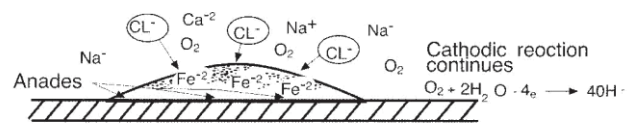
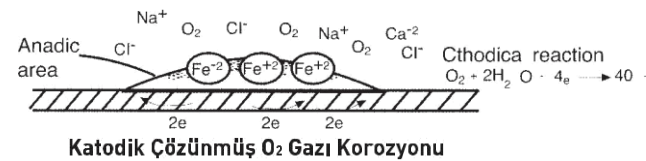
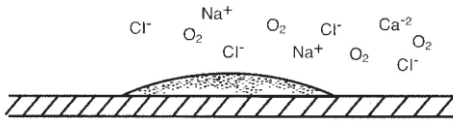
1-Hydroxleunimeref (1.1 diphosphonic Acid)



2-Poliakrilat moleküler zincir kesiti



NALKOL 013 WEST serisi kazan içi korozyon kombine bir yapı içerisinde gerçekleşmekte olup, alkali ve toprak alkali metal bileşiklerinin metal yüzeyde çökmesi ile başlar. Çökme sonrası aktif iyon olan Cl⁻ ve çözünmüş O₂ gazının çökelti-metal temiz olanına saldırması sonucu Fe⁰ -----Fe²⁺ Değişimi sonucu korozyon başlar ve devam eder. Bu konu ile ilgili şematik



NALKOL 013 WEST

0-24 ATÜ BUHAR KAZANLARI TAŞLAMA VE KOROZYON ÖNLEYİCİ KOMPAUNT



DOZAJ :

NALKOL 013 WEST dozajı besi suyu kalitesine (oksijen, sertlik, iletkenlik vs) ve basınca göre değişir. NAL-KON KİMYA temsilcisi maksimum koruma ve performans için en uygun dozajı tavsiye edecektir.

NALKOL 013 WEST ün sistem içi konsantrasyon kontrolü için uygun bir analitik prosedür test kiti mevcuttur. Kazan suyu içerisinde 20-40 ppm (mg/lt) konsantrasyonda bulundurulması uygundur.



BESLEME :

NALKOL 013 WEST'in en uygun besleme noktası kazan besi suyu pompası emiş hattıdır. Dozlama işlemi karşı basınca maruz kalmaması için en uygun nokta kondens tankı ya da degazör ile kazan besi suyu hattında yer alan besi pompası emiş hattı kullanılmalıdır. Degazör ya da kondens tankına da dozlanmasında sakınca yoktur. NALKOL 013 WEST Dozlanırken seyreltme işlemi yapılabilir. Max. 35-50 °C sıcaklıkta kazan besi suyu, yumuşak su ya da sıcaklığı düşürülmüş geridönüş suyu ile seyreltilebilir. NALKOL 013 WEST kesintisiz beslenmelidir. Beslemedeki kesinti, taş-depozit veya korozyon oluşumuna neden olabilir. NAL-KON KİMYA temsilcilerinin uygun göreceği diğer kimyasallar ile karıştırılabilir.

Besleme bölgesinde kullanılacak malzemeler ve uygulama ekipmanları (pompa, hatlar) paslanmaz çelik, PE,PP,PVC,PTFE Neopren, Hypalon veya Viton'dan yapılmış olmalıdır. Saf kimyasal karbon çeliği, bakır, prinç, alüminyum veya poliüretan ile temas etmemelidir.

FİZİKSEL ÖZELLİKLER:

GÖRÜNÜM : sarımsı berrak sıvı

pH : 6.40-6.90

YOĞUNLUK : 1.10 g/ml

KOKU : Çok hafif

TAŞIMA DEPOLAMA :

NALKOL 013 WEST tahriş edici bir kimyasaldır. Taşırken gözlük, kauçuk eldiven gibi koruyucu ekipmanlar kullanılması önerilir. Detaylı bilgi için malzeme güvenlik bilgi formuna (MSDS) bakınız.

Ürün ağzı kapalı olarak +5 °C ile +35 °C arasındaki sıcaklıklarda tutulmalıdır. Donması engellenmelidir. Tavsiye edilen raf ömrü ; 6 aydır.

AMBALAJ : 35-65 PVC Bidonlarda

DEPOLAMA SÜRESİ : 25 °C(Oda Sıcaklığında) 1 yıl